



Operation Manual

Configuration
Settings
Tips



Table of Contents

VIRI	3
Overview	4
Tutorial	5
Led Strip Customization	7
Weight, Dimensions, What's Included	8
Warranty & Support	9



VIRI is engineered to be **customized, easy to use and complete** - designed to let you keep **everything under control**.

***VIRI** è progettato per essere **personalizzato, facile da usare e completo**, progettato per farti avere **tutto sotto controllo**.*

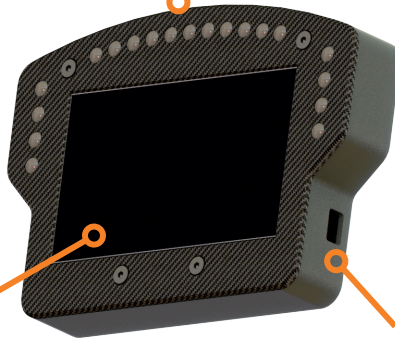


In collaborazione con Drive Game Seat
In collaboration with Drive Game Seat



Overview

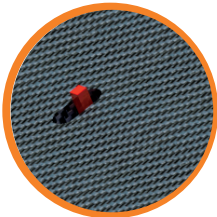
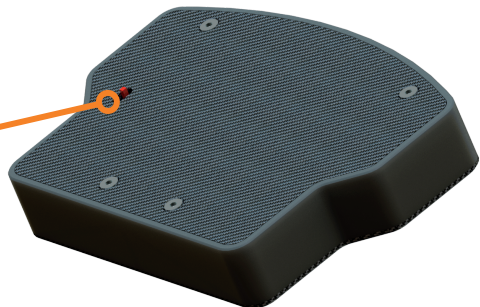
19 Addressable RGB leds
19 led RGB personalizzabili



4" TFT LCD screen
Schermo TFT LCD da 4"

USB Port
Porta USB

ON-OFF Switch
Switch ON-OFF




Tutorial

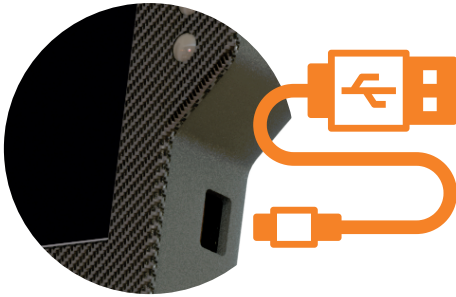
1

Download and install SimHub, then install the driver you can find on the VIRI product page or that you can find here:

Scarica e installa SimHub e i driver che trovi sulla pagina del prodotto o qui:

 3drap.it/downloads/files/viri/drivers_viri.zip

 simhubdash.com



2

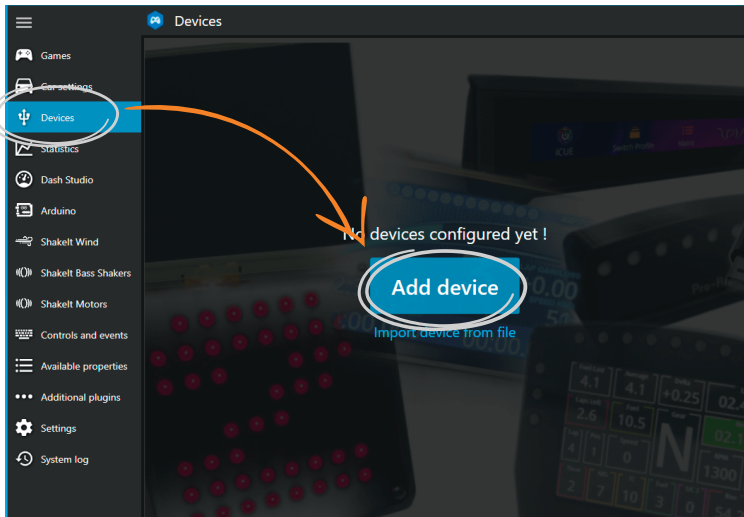
Plug VIRI to the USB

Collega VIRI alla porta USB

3

Open SIMHUB | Open "Devices" tab | Click on "Add Device"

Apri SIMHUB | Apri la tab "Devices" | Clicca su "Add Device"



4

Select
VIRI
to load the VIRI
control panel

*Seleziona
VIRI
per caricare il pannello
di controllo dedicato*



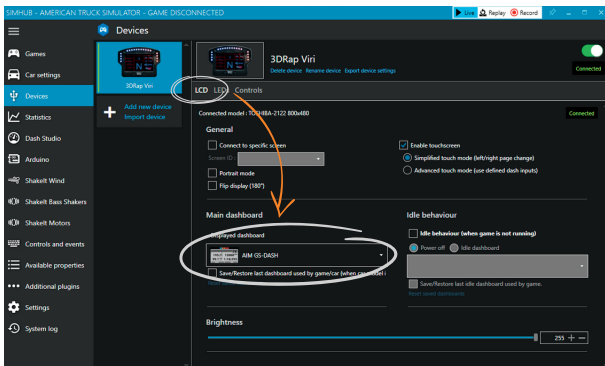
5

To choose the dashboard

- Open "LCD" tab
- Select your favourite Dash

Per scegliere la tua dashboard

- Apri la tab "LCD"
- Clicca sulla Dash che preferisci



Led Strip control

The LEDs of your Viri can be **customized** in order to give the most important **feedbacks** and **signals** for you on the track.

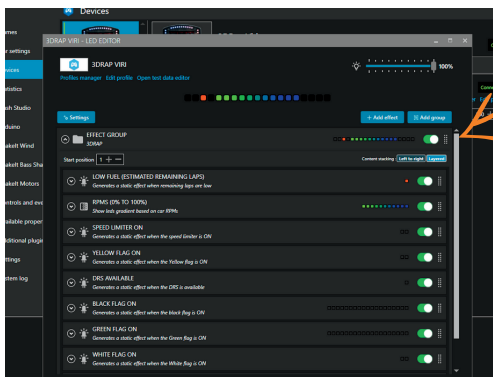
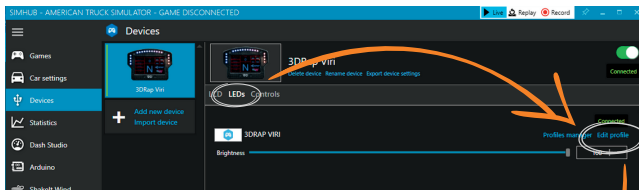
To find out everything you can get with Viri's LEDs, take a look at the official SimHub guide.



*I Led della tua Viri possono essere **personalizzati** in modo da restituire i **feedback** e i **segnali** più importanti per te in pista.
Per scoprire tutto ciò che puoi ottenere dai Led di Viri puoi dare uno sguardo alla **guida ufficiale di SimHub**.*



<https://github.com/SHWotever/SimHub/wiki/LED-Editor-guide>



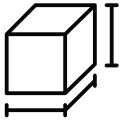
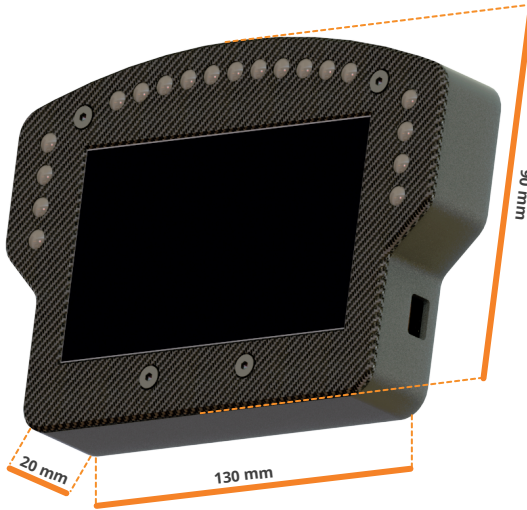
To open the Led Control panel

- Open "LEDs" tab
- Click on "Edit profile"

Per aprire il pannello di controllo dei Led

- Apri la tab "LEDs"
- Clicca su "Edit profile"

Weight, Dimensions, What's Included



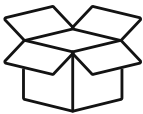
Dimensions

90 mm x 20 mm x 130 mm



Weight

150 gr



What's included

- Viri Dashboard
- Manual
- USB cable
- Viri magnetic base

Warranty & Support



Supporto tecnico

support@3drap.it | +39 0825 1687801

Il supporto tecnico di 3DRap s.r.l. è disponibile per dubbi, consigli o per chiedere intervento sulla risoluzione di problemi.

Call center attivo **dal lunedì al venerdì, dalle 10.00 alle 12.00.**

Ricambi e riparazione gratuita nei 2 anni (1 anno per le aziende), eventuali spese di Ricambi e riparazione gratuita nei 2 anni (1 anno per le aziende), eventuali spese di spedizione a carico del cliente.

3DRap s.r.l. non è responsabile del malfunzionamento del prodotto in riferimento alle situazioni di utilizzo anomalo:

- Deformazione di parti meccaniche dovuta ad un eccessivo serraggio dei registri di regolazione evidenziati nella brochure allegata al prodotto oppure dovuta ad un errato assemblaggio dei pedali.
- Malfunzionamento legato ad una carente manutenzione ordinaria (sporizia sui sensori Hall, usura anomala causata da una scarsa lubrificazione dei componenti).
- Problemi ai segnali degli assi in seguito a smontaggio non autorizzato, manomissione ed alterazione dei componenti elettronici installati all'interno del prodotto (i.e. cella di carico, sensori hall, connettori).

L'azienda 3DRap s.r.l. non è inoltre responsabile di malfunzionamenti provocati dall'utilizzo di software di terze parti e dall'impiego di hardware non proprietario.

Technical support

support@3drap.it

Contact the technical support of 3DRap s.r.l. to clarify doubts regarding use or to ask for intervention on troubleshooting.

Call center active from **Monday to Friday, from 10.00am to 12.00am (Italian time).**

Spare parts and repair are free within 2 years (1 year for company), any shipping costs to Spare parts and repair are free within 2 years (1 year for company), any shipping costs to be paid by the customer.

3DRap s.r.l. is not responsible for product malfunctions with reference to situations of abnormal use:

- Deformation of mechanical parts due to excessive tightening of the adjustment registers - Deformation of mechanical parts due to excessive tightening of the adjustment registers highlighted in the brochure attached to the product or due to incorrect assembly of the pedals.
- Malfunctions related to poor ordinary maintenance (dirt on Hall sensors, abnormal wear caused by poor lubrication of components).
- Axis signal problems following unauthorized disassembly, tampering and alteration of the electronic components installed inside the product (i.e. load cell, hall sensors, connectors).

3DRap s.r.l. is also not responsible for malfunctions caused by the use of third-party 3DRap s.r.l. is also not responsible for malfunctions caused by the use of third-party software and the use of non-proprietary hardware.



3DRAP

SIM RACING EQUIPMENTS



3DRAP.IT